

救急医療 臨床解剖実習

唯一生体に近いフレッシュカダバーに学ぶ

【日時】 2025年 **2月24日**(月)～**2月25日**(火)
※現地時間 各日10:00スタート 16:00終了

【参加費】 **298,000円** ※航空券ホテルは各自ご負担となります 旅行会社斡旋可
(早期早割価格 11/30申込迄 通常価格360,000円 / 見学110,000円/1日)

【会場】 Hawaii Medical Research Center (HMRC)
1401 South Beretania, Suite 460, Honolulu, HI, 96814
🌐 <https://ikoint.jp> / <https://www.hawaiiimrc.org/>
※ 現地集合現地解散

【講師】  HMRC所長 **奥野 幸彦**

一般外科/美容外科/整形外科/産婦人科/泌尿器科/
マイクロサージャリー 約50年の経験

学生時代に行った解剖は、ホルマリン固定のため、硬く、生体とは異なっていました。Fresh frozen cadaverは出血しないだけで、ほとんど生体と同じ状態になっています。生身に近い体を触れる唯一の機会だと思いますので、特にこれから進もうとしている専門分野に則した解剖実習をして、理解を深めてください。

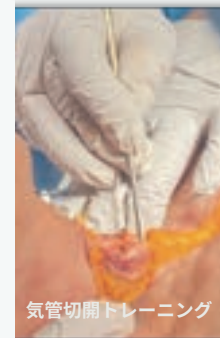
【カリキュラム】

1日目

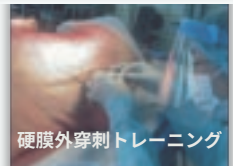
- 縫合と切開、糸の結び方、組織の剝離の仕方、手術器具の名前と使用法
- 血管確保 A. カットダウン法 B. 中心静脈カテーテル挿入
- 呼吸管理 A. マスクによる人工呼吸 B. 気管挿管 C. 心マッサージ
- 外科的気道確保 A. 輪状甲状膜穿刺 B. 気管切開
- 尿道留置カテーテル 特に男性の尿道狭窄のスタイレット使用法
- 脊椎穿刺 硬膜外カテーテル挿入

2日目 全身解剖

ハワイ州認定施設



気管切開トレーニング



硬膜外穿刺トレーニング



気管挿管トレーニング

株式会社いっこうインターナショナル/Hawaii Medical Research Center 運営

東京支社 東京都中央区京橋2丁目6-16 4F

☎ 03-6264-4413 ✉ tasho@ikoint.jp

〔申込・お問い合わせはこちらから→〕








Fresh Cadaver Training -世界最高品質の学び-

ベテラン医師陣の完全バックアップで 救急医療と臨床に役立つ技術力を会得

※ ハワイメディカルリサーチセンターは医師・歯科医師をはじめとする医療従事者に献体を使用した研修と実習を行う施設としてハワイ州より許可を受けております。

※ 利用させていただく御献体はAmerican Association of Tissue Bank 提供の厳しい検査をクリアした安全性と出所が正当な安全な御献体のみ

このような方におすすめ

-  緊急時に人命を守るための、必要な技術の基礎固めをしたい方
-  課題や疑問点を確認・検証して臨床に臨みたい向上心のある方
-  唯一生体に近いFEFROZEN CADAVERで実践的な臨床解剖学を勉強したい方

参加者の声

01

医師として働く際に基本となる救急対応を、解剖学と絡めて学べることが魅力的です。また、特に時間をかけて観察したい部位、練習したい手技などがあれば事前面談で希望を伝えることができます。

国家試験を終えた医学生、臨床現場で働き始めた研修医、目的を持って専門研修に臨む専攻医にお勧めの実習です。とにかく自由な雰囲気、何でもやらせていただける、教えていただける環境でした。最後に懇親会があり、親睦を深められるのもお勧めです。

奈良県立医科大学附属病院 (研修医) 余田 智史 先生

02

今回の実習では、普段の診療ではレントゲン写真上ではしか見ることのできない、上顎洞や顎関節、抜歯などの外科的手技において注意すべき血管や神経の走行などを実際に直視しながら確認ができたので、とても良かったと思います。

福田歯科医院 Y・S先生

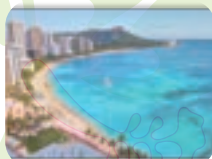
03

施設のアクセスも良く、綺麗で解放感のある施設でした。事前ミーティングや運営のサポートのおかげで不安なく当日を迎えることができました。

全参加者同

ハワイ渡航プラン例

渡航に不安のある方は、必要なサポートをいたします。お問合せ時お気軽にお知らせください。



1日目 (2/23日本夜出発)
同日am ホノルル到着 pm ホテルへ



2.3日目(2/24.25)
実習 & 講義



4日目(2/26)
ハワイ観光



5.6日目(2/27ホノルル出発)
2/28日本帰国

株式会社いっこうインターナショナル/Hawaii Medical Research Center運営

東京支社 東京都中央区京橋2丁目6-16 4F

☎ 03-6264-4413

✉ tasho@ikoint.jp

〔申込・お問い合わせはこちらから→〕

