

定員10名

※ 医学部1年生～6年生研修医対象

ハワイ州認可施設



Hawaii Medical Research Center

HAWAII MEDICAL RESEARCH CENTER

Scheduled date **2024年3月26日～3月27日**

9:30am～4:30pm (2days)

12月10日迄早割価格 **参加費：285,000円**

航空券・宿泊費除く【定価363,000円】

1401 South Beretania, Suite 460, Honolulu, HI, 96814

※現地集合現地解散 ※希望者に旅行会社斡旋可

フレッシュカダバー臨床解剖実習

CURRICULUM

1日目

1. 縫合と切開、糸の結び方、組織の剥離の仕方、手術器具の名前と使用法
2. 血管確保 A. カットダウン法 B. 中心静脈カテーテル挿入
3. 呼吸管理 A. マスクによる人工呼吸 B. 気管挿管 C. 心マッサージ
4. 外科的気道確保 A. 輪状甲状膜穿刺 B. 気管切開
5. 尿道留置カテーテル 特に男性の尿道狭窄のスタイレット使用法
6. 脊椎穿刺 硬膜外カテーテル挿入

2日目 全身解剖

担当医からのメッセージ

学生時代に行った解剖は、ホルマリン固定のため、硬く、生体とは異なっていました。Fresh frozen cadaverは出血しないだけで、ほとんど生体と同じ状態になっています。生身に近い体を触れる唯一の機会だと思しますので、特にこれから進もうとしている専門分野に則した解剖実習をして、理解を深めてください。

担当：Hawaii Medical Research Center 所長 奥野 幸彦 医師

(一般外科/美容整形/整形外科/産婦人科/泌尿器科/マイクロサージャリー 約50年の経験)

安心ポイント

- 利用させていただく御献体は、American Association of Tissue Bank 提供の厳しい検査をクリアした安全性と出所が正当な安全な御献体のみ
- 日本人マネージャーと現地スタッフによる 細やかな対応
- アクセスの良いメディカルビルと清潔なラボ
- プライベートラボのような自由度
- ベテラン医師団の完全バックアップ
- 満足度100% 世界品質の学びの場を提供



このような方におすすめします

- 唯一生体に近いFRESH FROZEN CADAVERで解剖実践的な臨床解剖学を勉強したい方
- 臨床に立つ前に実力をつけたい向上心のある方
- 国試後の卒業の思い出と研修の両方をお考えの方
- 解剖学講座でできた疑問点を確認・検証したい方
- 緊急時に人命を守る、必要な技術の基礎固めをしたい方

PLAN 1 例

1日目 (3/25)
am ホノルル到着

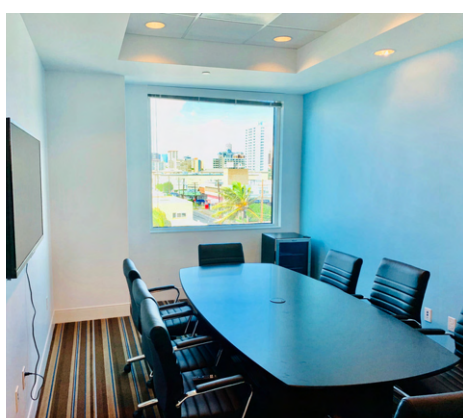


pm ホテルへ



※ハワイメディカルリサーチセンターは
医師・歯科医師をはじめとする医療従事者に
献体を使用した研修と実習を行う施設として
ハワイ州より許可を受けております。

2.3日目(3/26.27))
講義 & 実習



4日目(3/28)
ハワイ観光



5.6日目(3/29.30)
日本帰国



運営

株式会社いっこうインターナショナル 東京支社
〒104-0031 東京都中央区京橋2-6-16エターナルビル4F

問い合わせTEL
03-6264-4413

申込QR

